



Skříň chladicí 700 l GN 2/1, nerez, sterilizátor, levé dveře

Model	Sap kód	00018109
ENR 700 S LD	Skupina artiklů	Skříňe chladicí a mrazicí

- Velikost GN / EN zařízení: GN 2/1
- Minimální teplota zařízení [°C]: -2
- Maximální teplota zařízení [°C]: 7
- Tloušťka izolace [mm]: 90
- Typ ovládání: Digitální
- Vnitřní osvětlení: Ne
- Zámek dveří: Ano
- Otevírání zařízení: Panty vlevo
- Automatické odmrazování: Ano
- HACCP: Ano
- Roční spotřeba energie [kWh/rok]: 332

Sap kód	00018109	Objem brutto [m3]	1.445
Šířka netto [mm]	733	Objem netto [m3]	1.298
Hloubka netto [mm]	847	Počet GN / EN zařízení	24
Výška netto [mm]	2090	Velikost GN / EN zařízení	GN 2/1
Hmotnost netto [kg]	118.00	Minimální teplota zařízení [°C]	-2
Příkon elektrický [kW]	0.130	Maximální teplota zařízení [°C]	7
Napájení	230 V / 1N - 50 Hz	Chladivo	R290
Energetická třída	A	Klimatická třída	5

Technický list

Technický výkres



Skříň chladicí 700 l GN 2/1, nerez, sterilizátor, levé dveře

Model

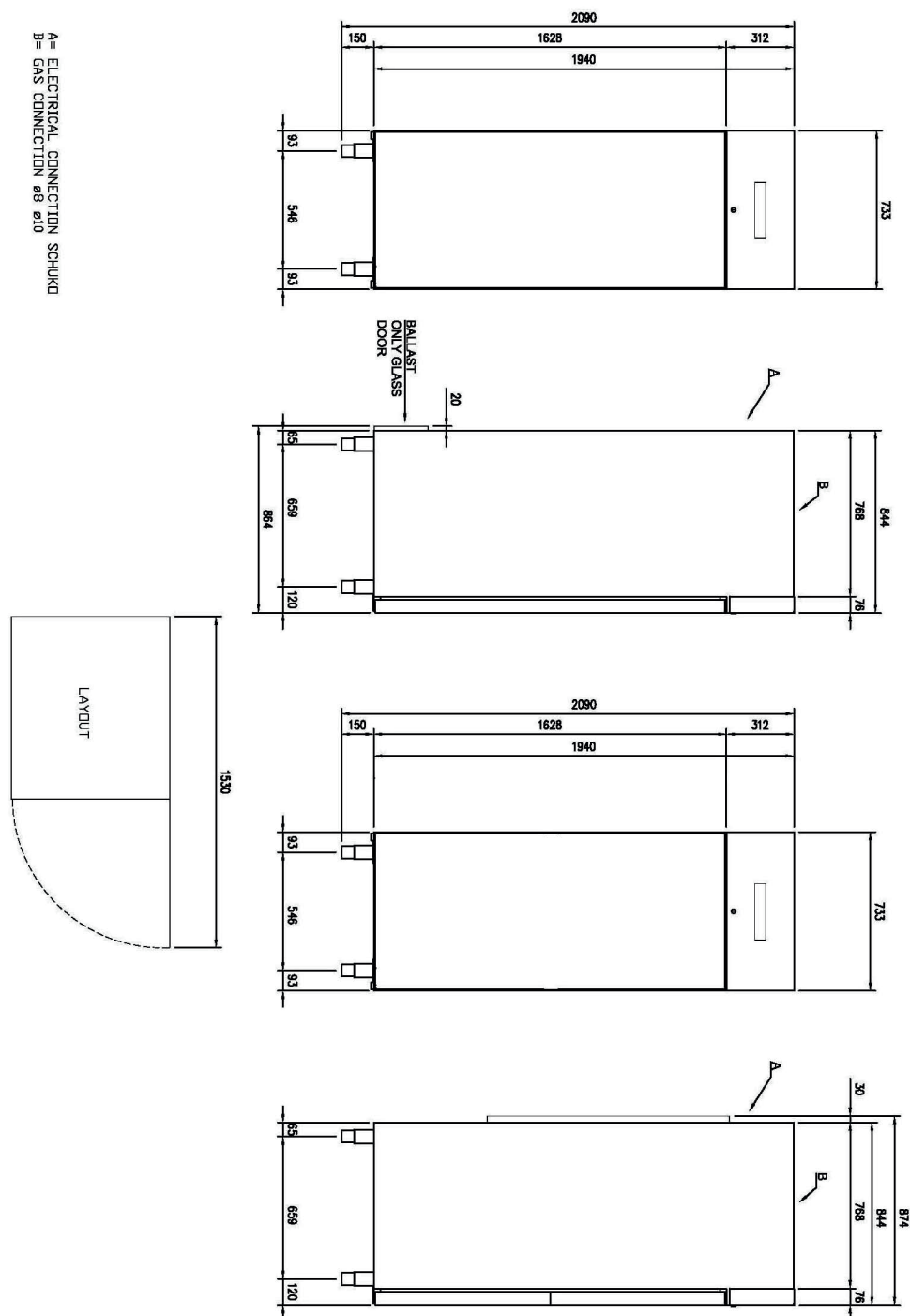
Sap kód

00018109

ENR 700 S LD

Skupina artiklů

Skříně chladicí a mrazicí





Skříň chladicí 700 l GN 2/1, nerez, sterilizátor, levé dveře

Model	Sap kód	00018109
ENR 700 S LD	Skupina artiklů	Skříň chladicí a mrazicí

1

Izolace 90mm

- minimální ztráty
- úspora energie

2

Oboustranné otevírání

- variabilita umístění
- větší efektivita provozu
- lepší ergonomie kuchyně

3

Celonerezové provedení

- odolnost proti korozi
- delší životnost
- zdravotní nezávadnost

4

Automatické odmrazování

- nemusí se nic hlídat
- vždy správně fungující zařízení bez extra požadavků na obsluhu

5

Kolečka, nožičky

- variabilita
- uživatelský komfort

6

Vysoká energetická třída

- minimální ztráty energie
- vyšší účinnost
- zaručeně vychlazené potraviny
- úspora nákladů
- hygienická bezpečnost

Technický list

Technické parametry



Skříň chladicí 700 l GN 2/1, nerez, sterilizátor, levé dveře

Model	Sap kód	00018109
ENR 700 S LD	Skupina artiklů	Skříňe chladicí a mrazicí

1. Sap kód:

00018109

2. Šířka netto [mm]:

733

3. Hloubka netto [mm]:

847

4. Výška netto [mm]:

2090

5. Hmotnost netto [kg]:

118.00

6. Šířka brutto [mm]:

763

7. Hloubka brutto [mm]:

873

8. Výška brutto [mm]:

2170

9. Hmotnost brutto [kg]:

130.43

10. Typ spotřebiče:

Elektrické zařízení

11. Příkon elektrický [kW]:

0.130

12. Napájení:

230 V / 1N - 50 Hz

13. Energetická třída:

A

14. Chladivo:

R290

15. Materiál:

AISI 304

16. Vnější barva zařízení:

Nerezové

17. Max. teplota okolí [°C]:

40

18. Typ vlastností zařízení 2:

Chladicí

19. Velikost GN / EN zařízení:

GN 2/1

20. Počet GN / EN zařízení:

24

21. Objem brutto [m3]:

1.445

22. Objem netto [m3]:

1.298

23. Nastavitelné nožičky:

Ano

24. Tloušťka izolace [mm]:

90

25. Otevírání zařízení:

Panty vlevo

26. Počet dveří:

1

27. Agregát:

Ano

28. Typ ovládání:

Digitální

Technický list

Technické parametry



Skříň chladicí 700 l GN 2/1, nerez, sterilizátor, levé dveře

Model	Sap kód	00018109
ENR 700 S LD	Skupina artiklů	Skříň chladicí a mrazicí

29. Zámek dveří:

Ano

34. Maximální teplota zařízení [°C]:

7

30. Vnitřní osvětlení:

Ne

35. Automatické odmrazování:

Ano

31. HACCP:

Ano

36. Počet roštů:

3

32. Roční spotřeba energie [kWh/rok]:

332

37. Klimatická třída:

5

33. Minimální teplota zařízení [°C]:

-2